

FRÜHSOMMERLICHER STAMMBAHN-GLEISBAU

In der ersten Junihälfte von 2016 war auch die als einstige 'LBE-Stammbahn' bekannte Bahnlinie Lübeck-Büchen von umfangreichen Gleisbauarbeiten und damit verbundener Komplettspernung dieser Strecke betroffen. Die genannten Arbeiten fanden hier vom 29. Mai 2016 bis zum 15. Juni 2016 im Bereich des Bahnhofes Pögeez (zwischen Lübeck und Ratzeburg) und zwischen Mölln und Büchen statt. Die hierfür in den unmittelbaren Baustellenbereichen eingesetzten Arbeits- und Bauzüge wurden von Diesellokomotiven der Firma BBL Logistik GmbH (Hannover) befördert. Für die Überführung von den o. a. Arbeiten dienenden Bauzügen nach Lübeck wurden aber auch Diesellokomotiven der Firmen Wiebe und DB Bahnbau verwendet. Außer dem Arbeits- und Bauzugverkehr fand im o. a. Zeitraum im Bereich der Bahnlinie Lübeck-Büchen kein Zugbetrieb statt. Die sonst von Lübeck über Büchen nach Lüneburg und umgekehrt fahrenden und sämtlich aus 648-Triebwagen des DB-Regio-Betriebes RBSH bestehenden RE-Züge pendelten nur im Südteil der Gesamt-Bahnverbindung Lübeck-Lüneburg zwischen Büchen und Lüneburg. Im baustellenbedingt gesperrten Nordteil dieser Bahnverbindung wurden die RE-Züge von Lübeck bis Büchen und umgekehrt durch Strassenbusse im Schienenersatzverkehr (SEV) ersetzt, was die Reisezeiten auf dieser Verbindung um bis zu einer Stunde verlängerte. Interessanterweise kamen für den SEV der Strecke Lübeck-Büchen zwischen dem 29.5. und dem 15.6.2016 vor allem Fahrzeuge des in Hannover (!) ansässigen Omnibusunternehmens 'Bustouristik Florian Enders' zum Einsatz. Nur an den Wochenenden der genannten Sperrzeit waren im SEV Lübeck-Büchen-Lübeck auch Autokraft-Busse beteiligt und in geringem Umfang fand man hier ebenfalls Busse der Segeberger Firma Mietrach. Die meisten Busse kamen aber aus Hannover und das dortige Unternehmen Enders verwendete hierfür teilweise recht interessante Gelenkbusse. Auch solche, die früher zum Rollmaterial des bekannten hannoverschen ÖPNV-Unternehmens 'ÜSTRA' gehörten. Darunter war auch mindestens ein Gelenkbus der Daimler-Benz-Sonderbauart, die d. ÜSTRA zur EXPO-Weltausstellung der Jahres 2000 beschaffte und die heute noch in Restexemplaren von d. Firma Enders als Gebrauchtfahrzeuge eingesetzt werden. Wie gesagt: Mindestens einer dieser einstigen 'Expo-Schlenkies' auch beim jüngsten SEV der 'LBE-Stammbahn' !

Für die Beförderung der Arbeits- und Bauzüge während der jüngsten Bauarbeiten im Verlauf d. Bahnlinie Lübeck-Büchen kamen Diesellokomotiven d. Fa. BBL z. Einsatz, d. ihre Betriebs- u. Einsatzpausen zwischen diesen Zugbeförderungen am Ostrand des Lübecker Hbf's



Foto: Hans-Joachim Klaas.

Eine umfangreiche Gleiserneuerung fand vom 29.5.2016 bis zum 15.6.2016 im Verlauf der Bahnlinie Lübeck-Büchen in Pogez und zwischen Mölln und Büchen statt. Hierfür rollten in dieser Zeit auch Schwellen-Transportzüge durch den Bhf. von Ratzeburg, wie es die beiden oberen Fotos zeigen. Der abgebildete 'Schwellen-Transporter' wurde von zwei BBL-Diesellokomotiven der Baur. 214 befördert. Für die Traktion eines Zuges, der das in den o. a. Streckenabschnitten ersetzte Gleismaterial von dort weg beförderte, genügt dagegen eine BBL-214, die mit einem derartigen 'Altgleis'-Zug auf dem unteren Bild im Hgbf in Lübeck zu sehen ist.

Fotos:
Hans-Joachim
Klaas.



Auf dem neben stehen-
den Bild kommt die
BBL-Lok Nr. 20 (NVR-
Nr. 214 028) mit
einem Arbeitszug
von den jüngsten
Baustellen der ein-
stigen 'LBE-Stamm-
bahn' Lübeck-Büchen
in Lübeck Hgbf an.



Neben den einst aus
DB-Diesellokomotiven
der Baureihe 212
entstandenen 214-
Maschinen setzte d.
Firma BBL für die
Arbeitszüge der
o. a. Baustellen
auch ihre Lok 06,
eine ehem. DR-V 100,
die heute die NVR-
Nr. 203 615 trägt,
ein. Während ihrer
Einsatz- und Be-
triebspausen zwis-
schen der Beför-
derung von Arbeits-
zügen im Verlauf d.
einstigen 'LBE-
Stammbahn' war die
BBL-Maschine 06 am
Südostrand von
Lübeck Hbf auf den
Resten des einsti-
gen Durchgangs-
gleises 25 abge-
stellt.



Fotos:
Oben =
Rolf G. Schulz.
Mitte + Unten =
Michael Hecht.

Während der Abstellzeit v. BBL-Lok 06 am Südostrand des Lübecker Hbf's rollten natürlich auch an dieser Lok Fahrzeuge vom Regel-Bahnbetrieb in und um Lübeck vorbei, wie es auf den beiden oberen Bildern zu sehen ist. Am 5.6.2016 begegnete der abgebildeten BBL-Diesellok in Lübeck Hbf auch d. Ellok ES 64 U 2011 (NVR-Nr. 182 511) der Firma TXL, die aus diesem Hbf mit dem Touristik-Sonderzug des Reiseunternehmens Müller fuhr. Dieser Sonderzug begann die Rücktour der Müller-Sonderzugreise von Köln nach Timmendorfer Strand, bei der wie stets bei diesen Müller-Wochenendreisen auf der Schiene von Köln bis Lübeck und zur. gefahren wird. Der Rest ist dann 'SEV' mit Bussen von Lübeck nach Timmendorfer Strand und umgekehrt.

Fotos:
Michael Hecht.



Im Zusammenhang mit den Baumaßnahmen im Verlauf d. Bahnlinie Lübeck-Büchen in der ersten Junihälfte von 2016 hielt sich aber auch die Lok Nr. 11 (NVR-Nr. 216 012, ursprüngliche DB-Lok 216 068) der Firma Wiebe erneut in Lübeck auf und war hier an den Rampengleisen unterhalb der Meierbrücke abgestellt.

Fotos:
Oben =
Rolf G. Schulz.
Mitte + Unten =
Hans-Joachim
Klaas.





Aber auch die Lok 233 493-6 der zur DB-Unternehmensgruppe gehörenden Firma DB Bahnbaugruppe hielt sich am Beginn der Bauarbeiten auf der einstigen 'LBE-Stammbahn' wegen dieser Arbeiten in Lübeck auf dieses am Hbf-Südostrand. Die o. a. Lok, die früher zur Deutschen Reichsbahn gehörte, trägt bei ihrem aktuellen Eigentümer neben ihrer Nr. den Namen 'TIGER', was auch auf dem mittleren Bild erkennbar ist.



Fotos:
Hans-Joachim
Klaas.

Auf die beschriebene und abgebildete Weise standen die Wiebe-Lok 11 (einst eine Maschine der DB) und DB-Bahnbaulok 233 493 (einst eine Maschine der DR) in Lübeck am Hbf-Rand in unmittelbarer Nachbarschaft. Zu Zeiten v. Bundes- und Reichsbahn wären sie sich direkt im Lübecker Hbf außerhalb von heutigem 'Nischen-Dasein' begegnet. Allerdings war die große 216-Zeit hier schon vorbei, als die DR-'Ludmillas' ab Herbst 1975 tägl. nach Lübeck kamen. 216-Fahrten hierher endeten im Regelbetrieb zwei Jahre später.

Nur noch im Winterfahrplan 1985/86 gab es eine einsame Plan-Leistung mit einer 216 (v. Bw Oldenburg/O.) jew. Di-Fr nach/v. Lübeck Hgbf v. Harb. (Hbn) aus durch Beförderg. der Güterzüge 64 870 + 64 879.

Auf dem oberen Foto fährt die zur Firma DB Cargo gehörige Diesellok 261 163 an der Bahnbaukollegin 233 493 am Lübecker Hbf-Rand mit einem Güterzug vorbei. 233 493 war Ende Mai 2016 der erste (und vielleicht sogar einzige) 'Ludmilla'-Gast in diesem Jahr in Lübeck. Oft kommen diese ex-sowjetischen Lokomotiven, die vom Herbst 1975 bis z. Herbst 2008 hier alltäglich waren, nicht mehr in die Trave-Hansestadt.

Fotos: Hans-J. Klaas.



Der Schienenersatzverk. zwischen Lübeck und Büchen oblag während d. baustellenbedingten Vollsperrung der einstigen 'LBE-Stammbahn' vom 29.5. bis zum 15.6.2016 vor allem Omnibussen der Firma 'Bustouristik Florian Enders' aus Hannover. Die setzte hierfür Gelenkbusse ein. Unter denen rollte im 'Lübeck-Büchener SEV' auch ein Fahrzeug der Daimler-Benz-Sonderbauart, d. einst für die Expo-Weltausstellung 2000 in Hannover und den damals mit dieser Ausstellung verbundenen Linienbusverkehr des hannoverschen ÖPNV-Unternehmens 'ÜSTRA' gefertigt wurde. Zumindest einer dieser inzwischen nun schon üb. 15 Jahre alten 'Expo-Busse' gelangte von d. ÜSTRA nach dortiger Ausmusterung als Gebrauchtbuss in den Fahrzeugbestand der Firma Enders, die diesen nach wie vor sehr futuristisch wirkenden Bus auch heute noch einsetzt. Das erfolgte anderem auch für den SEV d. Bahnlinie Lübeck-Büchen im o. a. Zeitraum. In diesem SEV ist der beschriebene Enders-Bus auf d. neben stehenden Bildern am 3.6.2016 im Bereich vom Lübecker ZOB zu sehen. Ganz unten zwischen dem nach Travemünde fahrenden Citaro-Gelenkbus Nr. 180 d. Lübeck-Travemünder Verkehrs-Ges.mBH (LVG) und einem Autokraft-Bus.

Fotos:
Michael Hecht.





Der ehem. 'Expo-Bus' der Firma Florian Enders beginnt am 3.6.2016 seine über den Weg der B 207 führende SEV-Fahrt nach Büchen und verläßt den Lübecker ZOB mit dessen fast idyllisch wirkendem südostrand, von dem aus die nebenstehenden Bilder aufgenommen wurden.

Fotos:
Michael Hecht.

Zu den interessanten Omnibussen, die die hannoversche Firma Florian Enders im SEV zwischen Lübeck und Büchen sowie umgekehrt einsetzte, gehörte auch der neben stehend abgebildete vierachsige Daimler-Benz-Gelenkbus. Es zeigt ihn in diesem SEV im Bereich des Lübecker ZOB's, wo dieser 'Super-Gelenkbus' unter anderem auch einem ganz normalen Zweiachs-Bus der Lübeck-Travemünder Verkehrsgesellschaft (LVG) im Linienbetrieb der Linie 32 begegnete. Auch der SEV Lübeck-Büchen und umgek. begann und endete auf dem Lübecker ZOB jeweils am Bussteig 13, der für alle (heute nicht mehr seltenen) SEV-Massnahmen in Lübeck genutzt wird.

Fotos:
Michael Hecht.





Nach dem Ende der Gleisbauarbeiten zwischen Lübeck und Büchen verliessen die hierfür eingesetzten und verwendeten Gerätschaften sowie auch leere Schotterwagen in mehreren Zügen vom Lübecker Hbgf aus, was auf den beiden obigen Bildern zu sehen ist. Für die Beförderung dieser Züge wurden die Diesellokomotiven 11 + 12 der Firma BBL und 293 011 der Firma DB Bahnbau herangezogen. Allesamt ehemalige DR-V 100 !

Fotos: Oben = Rolf G. Schulz. Unten = Hans-Joachim Klaas.

STAMMBAHN- BAUSTELLEN- ERINNERUNGEN

Auch im November 2012 war die Bahnlinie Lübeck-Büchen als einstige 'LBE-Stammbahn' zeitweise für den Zugverkehr gesperrt. Damals an einigen Wochenenden für die Arbeiten zur Errichtung des Neubau-Haltepunktes im Lübecker Hochschulstadtteil. Die Streckensperrung war seinerzeit vor allem für den Bau des zu diesem Haltepunkt gehörenden Bahnsteiges notwendig.

Fotos:
Michael Hecht.

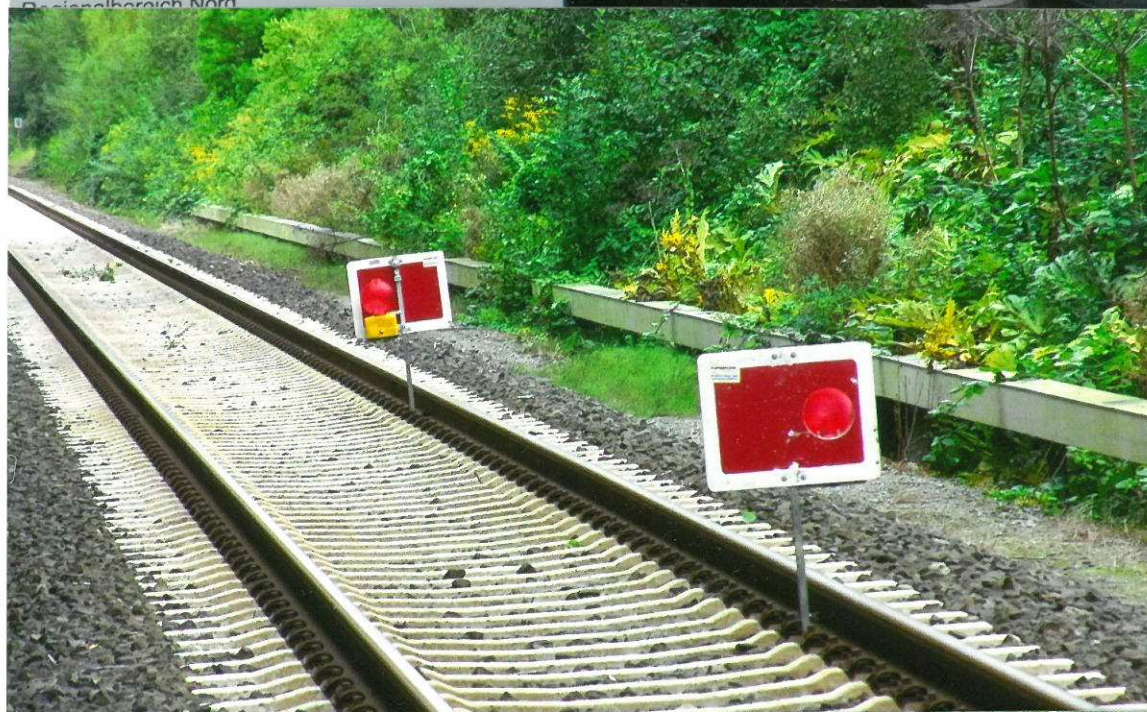
Land Schleswig - Holstein  

Hansestadt Lübeck 

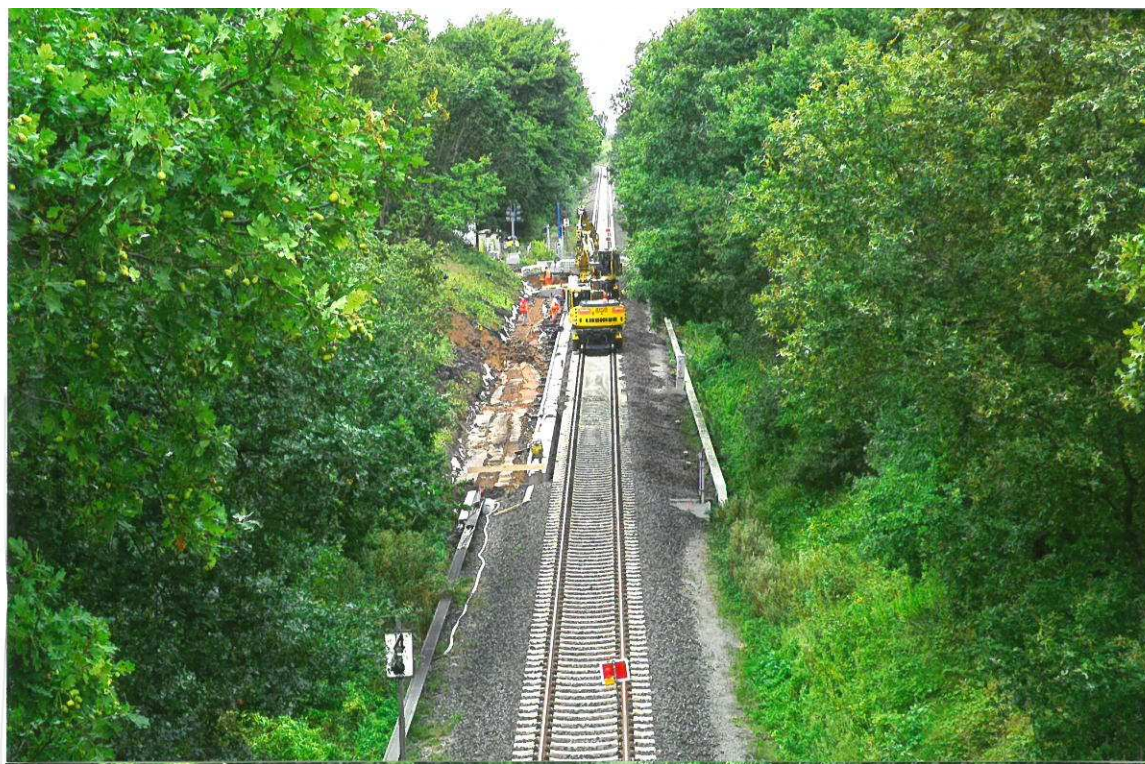
Bauvorhaben Bahnsteigneubau Lübeck Hochschulstadtteil

Bauherr
DB Station & Service AG
Bahnhofsmanagement Lübeck
Am Bahnhof 13 - 15
23558 Lübeck

Projektleitung
DB Station & Service AG
Regionalbereich Nord



Das Baustellen-Lager für die Errichtung des Neubau-Haltepunktes 'Lübeck Hochschulstadtteil' im Verlauf der Bahnlinie Lübeck-Büchen befand sich gleich neben diesem im Dez. 2012 eröffneten DB-Haltepunktes, in dem seither alle Plan-Personenzüge (RE, z. Zt, sämtl. DB-Triebwq. d.Baur. 648) zum Ein- und Ausstieg halten. Dort, wo sich Ende 2012 das o.a.Baustellen-Lager befand, erstrecken sich heute Pkw-Parkplätze. Zur Direkt-Verknüpfung d. Bahn-Haltepunktes im Lübecker Hochschulstadtteil mit dem Linienbusnetz kam es, obwohl vorgesehen, bis heute nicht.



Fotos:
Michael Hecht.

Auch während der Sperrung der ehem. 'LBE-Stammbahn' im Herbst 2012 gab es natürlich an Stelle der Züge Schienenersatzverkehr mit Straßenbussen. Die pendelten damals zwischen Lübeck u. Ratzeburg. Eingesetzt wurden dafür vor allem Omnibusse der Firma 'Autokraft'. Aber auch Fahrzeuge der Firma Vokuhl-Reisen waren am damaligen 'Stammbahn-SEV' beteiligt. Abfahrt- und Ankunftsstelle in Lübeck war nach/von Ratzeburg jeweils d. ZOB, wie auf d. neben stehenden Bildern zu sehen.

Fotos:
Michael Hecht.

