



"MARZIPAN-EXPRESS II" VON HANSESTADT ZU HANSESTADT KALT STARTETE DIE TOUR, ABER WARM GING'S RETOUR

Am Morgen des dritten Advents-Sonntags, dem 11. Dezember 2016 (gleichzeitig dem ersten Tag des neuen DB - Fahrplanes 2016/2017) setzte sich dann in Bremen Hbf der ENB-Sonderzug "Marzipan-Express II" nach Lübeck in Bewegung. Bis Hamburg wurde dieser mit 300 Fahrgästen ebenfalls äußerst gut besetzte Sonderzug von der Metrans-Diesellok 212 058 befördert. Das aus den bereits erläuterten Gründen ohne Zugheizung. Die gab es erst ab Hamburg, von wo aus ETL-Dampflok 78 468 auch diesen Sonderzug nach Lübeck weiter zog. Dabei vollzog sich der Wechsel von Metrans-Diesellok 212 058 auf ETL-Dampflok 78 468 unter gleichzeitigem Zug-Fahrtrichtungswechsel im Kopfbahnhof Hamburg-Altona. Hierher war 78 468 "Lz" von Hamburg-Harburg aus gedampft und wurde in Altona gleich so gewendet, daß sie für die Fahrt nach Lübeck mit der Rauchkammer vorwärts stand.

Dadurch, daß der ENB-Sonderzug "Marzipan-Express II" in Hamburg auf seiner Hintour den Altonaer Bhf benutzte, befuhr er zweimal die Hamburger Verbindungsbahn, was durchaus als "Trostpflaster" für die vorherige Kaltfahrt Bremen - Hamburg empfunden werden konnte. Genauso wie die diesmal pünktliche Ankunft in Lübeck Hbf um 12.18 Uhr. Anschließend erfolgte erneut wie auch schon am Vortag die Wasser- und Kohleversorgung für Lok 78 468 bei der Lübecker Hafenbahn. Die Lok-Durchsicht in der NRS-Werkstatt brachte aber diesmal ortsbedingte Verzögerungen mit sich, so daß der Sonderzug "Marzipan-Express II" nicht pünktlich zur Abfahrt in Lübeck Hbf bereit stand. Diese verzögerte sich um etwa 10 Minuten auf 17.47 Uhr.

Auf seiner Rückfahrt wurde der o.a. Sonderzug durchgehend bis Bremen von der Dampflok 78 468 befördert, womit Zugheizung auf der Gesamtstrecke gewährleistet war. In Hamburg benutzte der "Marzipan-Express II" aber diesmal nicht den Bhf. Altona, sondern fuhr von Wandsbek aus auf dem Weg der südlichen Güterumgebungsbahn direkt nach Harburg. In Bremen Hbf endete dann auch die Fahrt dieses zweiten Lübecker ENB-Sonderzuges des Jahres 2016. Seine Fahrzeuge begaben sich leer von Bremen Hbf aus über Kirchweyhe auf die Gleise der Eisenbahn Bremen-Thedinghausen, wo im Bereich von deren Betriebsmittelpunkt in Leeste die Übernachtung dieser Fahrzeuge stattfand. Hier konnte auch gut Dampflok 78 468 versorgt werden. Am Folgetag, dem 12. Dezember 2016 dampfte sie dann mit den ETL-Museumszug von Leeste aus über Kirchweyhe, Diepholz und Osnabrück ins westfälische Lengerich, der Heimat aller genannten ETL-Fahrzeuge - inkl. Dampfross 78 468.

Vor dem Beginn von deren Lübeck-Einsätzen des Advents 2016 waren diese Fahrzeuge als Leerzug am 9.12.2016 von Lengerich aus über Osnabrück, Bünde, Löhne und Minden/Westf. nach Stadthagen gedampft und hatten die Nacht zum 10.12.2016 dort in den Betriebsanlagen der Dampf-Eisenbahn Weserbergland (DEW) verbracht. Am Morgen des 10.12.2016 begann dann im nahen Hannover die erste der 2016-Fahrten von ENB nach Lübeck, womit sich der Bogen von deren Berichterstattung wieder schließt. Interessante Fahrten mit sehr viel Mühe und Arbeit bei Vorbereitung, Organisation und Durchführung!

Michael Hecht



Am 11.12.2016 (SO) rollte ein weiterer ENB-Advents-Sonderzug nach Lübeck. Diesmal von Bremen aus. Die Wagen dieses Sonderzuges waren die, die auch am Vortag für die Fahrt des ENB-Sonderzuges von Hannover nach Lübeck und zurück verwendet wurden: Die Wagen d. ETL-Museumszuges aus Lengerich. Am 11.12.2016 wurden sie von Bremen Hbf bis Hamburg-Altona durch die Diesellok 212 058 der Firma Metrans (an der auch das Hamburger Unternehmen HHLA beteiligt ist) befördert. Auf den oberen der neben stehenden Bilder ist diese einst bei der DB eingesetzte Diesellok mit dem o. a. Advents-Sonderzug Bremen-Lübeck auf dessen erster Teilstrecke im Bhf. Rotenburg/Wümme zu sehen. Unten dann nach Ankunft des o. a. Sonderzuges im Kopfbahnhof Hamburg-Altona, wo Metrans-Lok 212 058 von diesem Zug abgehängt wurde. Seine Weiterbeförderung bis Lübeck übernahm in Hamburg-Altona die hist. Dampflok 78 468 !

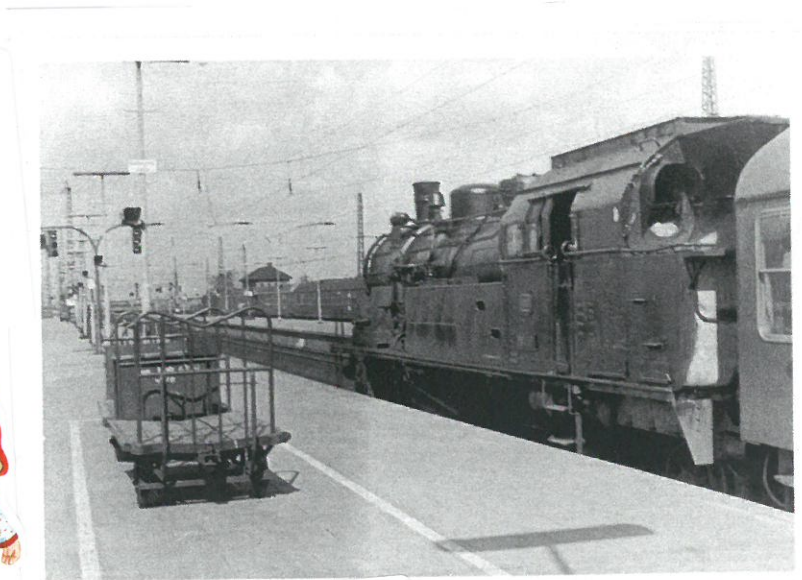
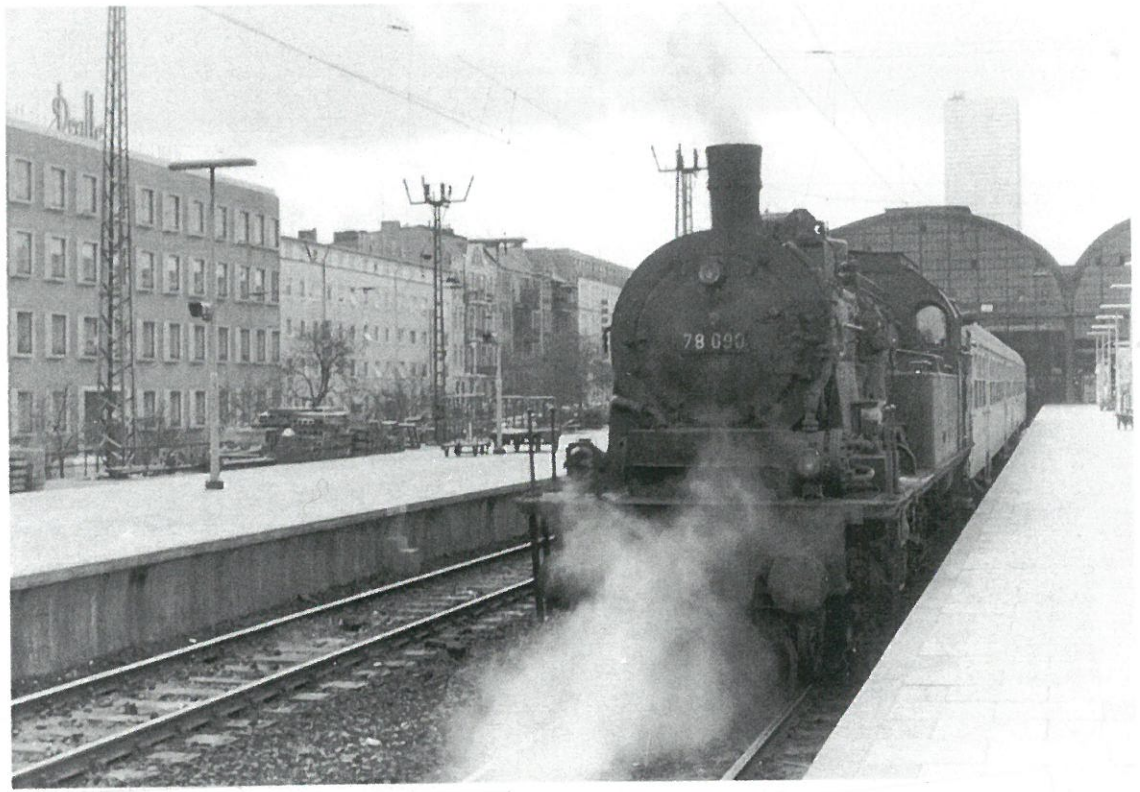
Fotos:
Alfred
Schuchardt.



Foto: Alfred Schuchardt



Im Kopfbahnhof Hamburg-Altona wechselte der ENB-Sonderzug Bremen-Lübeck am Vormittag des 11.12.2016 nicht nur seine Fahrtrichtung, sondern wie schon erwähnt, ebenfalls die Lokomotiven. Von hier bis Lübeck Hbf wurde dieser Sonderzug von der Dampflok 78 468 gezogen. Diese Maschine setzte sich wie nebenstehend abgebildet an das andere Sonderzugende und erinnerte dabei und bis zur Zugabfahrt an die Zeiten, als Lokomotiven der Baureihe 78 im Altonaer Kopfbahnhof noch Betriebsalltag darstellten und hier in großer Anzahl anzutreffen waren. In der zweiten Hälfte der 1960er Jahre beschränkten sich die 78er-Einsätze im und um den o. a. Bhf. herum nur noch auf die Beförderung von Leer-Reisezügen von Altona zum Abstellbahnhof Langenfelde und umgekehrt. Das aber bis einschl. 1968 noch recht umfangreich. In jener Zeit, genau im April 1967, entstanden die beiden unteren Bilder, die die Lok 78 090 im Bhf. Hrb-Altona mit Leerzügen nach Langenfelde zeigen. Auch Lok 78 468, die heute sowohl museal als auch betriebsfähig vom Verein 'Eisenbahn Tradition Lengerich' (ETL) an dessen Vereinssitz, im westfälischen Lengerich erhalten wird, war in ihrer Bundesbahn-Ära zeitweise im Bw Hamburg-Altona beheimatet. Am 11.12.2016 feierte sie ein kurzes Wiedersehen mit dieser einstigen Nord-Heimat. Auf den unteren Bildern aus jener Ära besaß der Altonaer Bhf. noch seine rd. 10 Jahre nach dem Aufnahmezeitpunkt abgebrochenen Bahnsteighallen. In naher Zukunft soll nun der ganze Bahnhof verschwinden



Fotos: Oben = Alfred Schuchardt.
Mitte + Unten = Michael Hecht.





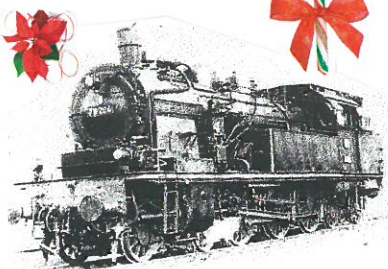
Kurz vor Abfahrt d.
ENB-Sonderzuges
Bremen-Lübeck
im Bhf. Hamburg-
Altona, verließ
diesen Kopfbhf.
neben dem o. a.
Sonderzug ein
ICE-Triebzug der
DB, was das neben
stehende Bild
zeigt.



Auf der Strecke,
auf der Dampflok-
motiven der Baur.
78 einst auch im
Regelbetrieb zum
Einsatz kamen,
der Bahnlinie
Hamburg-Lübeck,
erreichte Dampf-
lok 78 468 mit
dem ENB-Sonderzug
von Bremen dann
am Mittag des
10.12.2016 Lübeck,
wo sie mit diesem
Sonderzug zunächst
an dem zum Aufnahme-
zeitpunkt fast völ-
lig leeren Hgbf
vorbei fuhr, was
auf den unteren
Fotos abgebildet
ist. Auch hier ist
die imposante
Wagenkette des
ETL-Museumszuges
gut erkennbar.



Fotos:
Oben =
Alfred
Schuchardt.
Mitte und
Unten =
Michael Hecht.





Zwischen dem Hgbf und dem Hbf in Lübeck dampfte 78 468 am 11.12.2016 auch mit dem ENB-SdZg. von Bremen erneut am sogen. Schuppen 'Leu' vorüber, der auf dem neben stehenden Bild im Hintergrund zu sehen ist. Dieser Schuppen war einst d. Lübecker Lokschuppen der 1941 verstaatlichten 'Eutin-Lübecker Eisenbahn' (ELE), die 1936 mit dem Einsatz von Dampflokomotiven der Baur. 78 in und um Lübeck begann. Die Deutsche Bundesbahn setzte diesen Einsatz vom Beginn der 1950er Jahre bis zum Herbst 1964 fort. Museumslok 78 468 erinnerte mit ihrem Sonderzug-Gastspiel am 10. und 11.12.2016 auf den Gleisen d. Trave-Hansestadt.

Am 11.12.2016 fuhr diese Dampflok mit den ETL-Wagen wie schon am Vortag vom Lübecker Hbf aus als Leerzug auf die Gleise d. benachbarten hafenbahn. Die unteren der neben stehenden Bilder zeigen die Ausfahrt dieses Leerzuges am 11.12.2016 aus Lübeck Hbf.

Fotos:
Oben +
Unten =
Michael Hecht.
Mitte =
Alfred
Schuchardt.





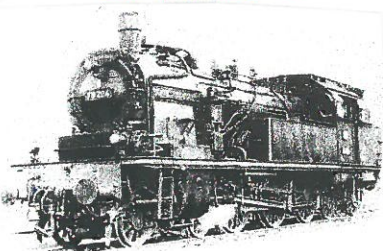
Auf dem neben stehenden Bild hat d. ENB-Sonderzug von Bremen als Leerzug von Lübeck Hbf aus am 11.12.2016 in Betriebsfahrt die Grenze zwischen d. nördlichen Hbf-Gleisen und der Lübecker Hafenbahn erreicht und dampft auf ihr zu deren Betriebsbhf. Lübeck-Vorwerk weiter.

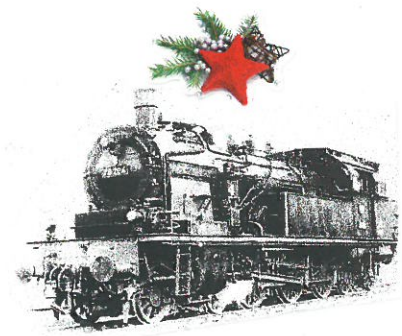


Von hier aus rollte der o. a. Leerzug weiter auf das zur Hafenbahn gehörende Industriegleis entlang der Posener Str. im Lübecker Stadtteil St. Lorenz Nord. Auf diesem Gleis ist d. beschriebene und abgebildete Dampfzug auf den beiden unteren Bildern zu sehen.



Fotos:
Oben =
Johann
Burmester.
Mitte und Unten =
Michael Hecht.





Auf dem Hafengebais an der Posener StraÙe im Lubecker Stadtteil St, Lorenz Nord wurden über einen Hochdruck-Hydranten die Wasservorräte der Dampflok 78 468 ergänzt und es fand hier auch die routinemäßige Gesamt-Kontrolle dieser Lok statt, was die neben stehenden Bilder vom frühen Nachmittag des 11.12.2016 zeigen. Sie entstanden auch vor der Kulisse der Lubecker Marienkirche und der ihr benachbarten Petrikerche.

Die abgebildeten Sonderzug-Fahrzeuge rollten auf dem o. a. Gleis auch noch bis neben d. Gelände der Lubecker Mineralölfirma Boie, die früher abzweigend von diesem Gleis über einen eigenen Schienenanschluss verfügte. Auf dem setzte Boie eine eigene Werk-Diesellok für den Kesselwagen-Verschub in Form einer 'Köf'-Maschine ein. Längst vorbei ! Boie bedient sich nicht mehr der Bahn u. der Gleisanschluss dieser Firma ist abgebaut.

Fotos:
Michael Hecht.





Im Hafengebiete
Betriebsbahnhof
Lübeck-Vorwerk
wurde die Dampf-
lok 78 468 dann
mit Autokran-
Hilfe am Nach-
mittag des
11.12.2016
mit Kohle be-
laden, was die
beiden oberen d.
neben stehenden
Bilder zeigen.

Nach gelungener
Ergänzung der
Wasser- und
Kohlevorräte
bei Zuglok
78 468 im
Betriebs- und
Gleisbereich
der Lübecker
Hafenbahn be-
gann der
ENB-Sonderzug
seine Rück-
fahrt von Lü-
beck nach Bre-
men im Hbf von
Lübeck unter
Volldampf, was
das untere
Bild zeigt.

Auf seiner
Rückfahrt
von der Trave
an die Weser
wurde der
o. a. Sonder-
zug durchge-
hend von der
Dampflok
78 468 be-
fördert. Die
großen Hambur-
ger Bahnhöfe
Hbf und Altona
wurden dabei
auf Hamburg's
Güterumgehungs-
bahn umfahren.

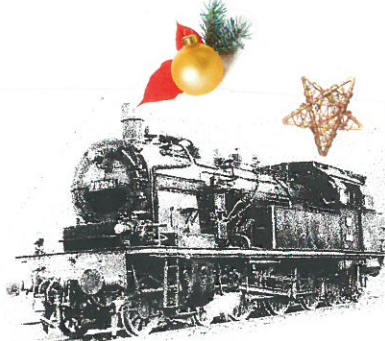
Fotos:
Michael Hecht.





Letzte Handgriffe für die Rückfahrt-Vorbereitung der ETL-Dampflok 78 468 zeigt das obere d. neben stehenden Bilder. Auf dem Bild darunter drückt diese Lok die Wagen des ENB-Sonderzuges zurück auf dem Hafengebaisgleis entlang der im Kfz.-Verkehr viel benutzten Posener Str. in Lübeck zum Hafengebais-Betriebsbhf. Lübeck-Vorwerk, wo 78 468 mit ihrem ihrer Unterwegs-Wasserversorgung dienenden Kesselwagen auf dem unteren Bild zu sehen ist.

Fotos:
Michael Hecht.



In Bremen verbrachten die Fahrzeuge des ENB-Sonderzuges nach/von Lübeck die Nacht vom 11. zum 12. Dezember 2016 bei der Eisenbahn Bremen-Thedinghausen in deren Betriebsmittelpunkt Leeste. In dortiger Nachtruhe ist Lok 78 468 auf dem neben stehenden Bild zu sehen.

Auf der Aufnahme darunter rangiert die o. a. Dampflok am 12.12.2016 im Bhf. Leeste.

Das unterste Foto zeigt diese Lok u. den ETL-Museumszug am Beginn seiner Rückfahrt von Leeste nach Lengerich am 12.12.2016 noch im Streckenbereich der Eisenbahn Bremen-Thedinghausen. Das DB-Streckennetz erreichte dieser Leerzug bald nach dieser Aufnahme in Kirchweyhe. Von hier rollte er über Diepholz und Osnabrück nach Lengerich, der Heimat der Lok 78 468 und des ETL-Museumszuges weiter.

Fotos:
Alfred
Schuchardt.



Foto: Alfred Schuchardt, Stuh



Foto: Alfred Schuchardt

