

Schluss-Phase des planmäßigen Personenverkehrs der Osthannoverschen Eisenbahnen AG (OHE) auf der Bahnlinie Lüneburg - Bleckede im Frühjahr 1977: Auf dem neben stehenden Bild ist d. Zug P 641 nach Bleckede am 12.2.1977 mit einer der 1000-PS-Stangenmaschinen der OHE (gebaut bei MaK) im DB-Hbf v. Lüneburg zu sehen. Das Bild darunter zeigt d. Zug P 635 nach Bleckede am 14.5.1977 mit einer der 1200-PS-Deutz-Lokomotiven der OHE ebenfalls im DB-Hbf v. Lüneburg. Links neben dem OHE-Personenzug steht d. DB-Eilzug 3164 von Lünebg. über Lübeck nach Kiel, der aus einem DB-Dieseltriebzug der Baur. 612/613 besteht. Die abgebildeten OHE-Personenzüge waren aus d. 1950 von d.OHE beschafften Vierachs-Reisezugwg.gebildet, die heute noch museal von d. AVL in Lünebg. erhalten werden. Der AVL gehört jetzt auch die einstige OHE-Strecke nach Bleckede. Fotos: Michael Hecht.



Einladung zur Subscription des Buches zur Bleckeder Kleinbahn

Wie es bereits angekündigt wurde, planen wir im 40. Jubiläumsjahr nach Gründung der AVL die **Herausgabe eines Buches zum Thema Bleckeder Kleinbahn.**

Den Anlass dazu lieferte das 100-jährige Jubiläum der Umspurung der Kleinbahnstrecke von Lüneburg nach Bleckede, welches bereits im Jahre 2019 stattgefunden hat. Das Buch wird als Hardcover-Ausgabe mit einem Innenteil von etwas mehr als 180 Seiten im Format DIN-A4 (Hochformat, 135g-Papier) vsl. im Sommer dieses Jahres erscheinen. Die Anzahl der Abbildungen liegt etwas

über 200, darunter sind viele Farbabbildungen. Die Auflagenhöhe steht derzeit noch nicht fest. In Abhängigkeit von der Anzahl der Vorbestellungen soll diese dann bestimmt werden.



Bild 1: zeigt den „Ameisenbär“ VT 0508 der OHE am 4.8.1973 in Bleckede anlässlich einer Sonderfahrt der Eisenbahnfreunde Hannover, Aufnahme H. W. Rogl

Auf unserer Homepage www.heide-express.de ist es möglich, als Leseprobe einen ersten Eindruck von unserem geplanten Buch zu erhalten. Dargestellt sind dort Kopien der Umschlagseiten, das Inhaltsverzeichnis sowie einzelne Seiten von einer Auswahl der geplanten Kapitel. In der endgültigen Druckversion erscheinen dann die Bilder in Farbe, wenn sie uns farbig vorliegen. Auch haben wir vor, noch vereinzelt Bilder zu tauschen.

Die beiden diesem Artikel beigelegten Bilder sollen den potenziellen Käufer und Leser schon mal auf das einstimmen, was das Buch bietet.

Der vorgesehene Endverkaufspreis wird 24,95 Euro betragen. Wer sich nach Durchsicht der beigelegten Probeseiten bereits verbindlich vorab zur Bestellung des Buches entscheidet, erhält dieses zu einem **Subscriptionspreis von nur 19,95 Euro**. Die Möglichkeit zur Subscription endet am 31.5.2021. Eventuell anfallende Versandkosten gehen zu Lasten des Bestellers.

Aufgrund von wirtschaftlichen Überlegungen kann das Buch erst dann in Druck gehen, wenn bis zum oben genannten Datum eine gewisse **Mindestanzahl an Vorbestellungen eingegangen ist**. Wer das Buch zu dem angegebenen Subscriptionspreis bestellen möchte, teilt dies bitte unter Angabe seines Namens, seiner vollständigen Postanschrift und der Anzahl der verbindlich bestellten Bücher an Manfred Buttgerit mit: Tel. 0581/72279 oder E-Mail an avl-aussenstelle.ue.buttgerit@t-online.de. Bereits getätigte Buchbestellungen behalten natürlich ihre Gültigkeit.

Herausgeber des Buches ist die Ar-

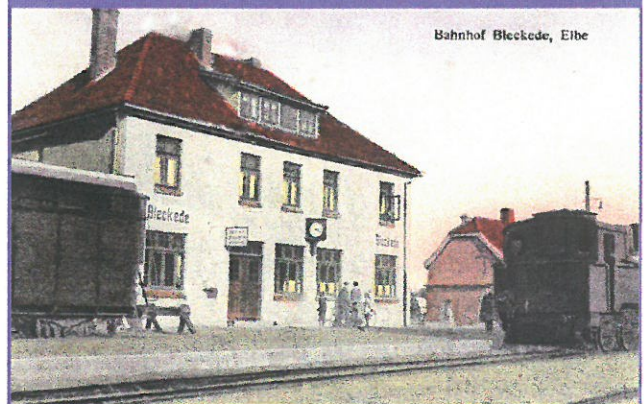


Bild 2: OHE-DT 0514 mit VB 0325 mit Planzug zwischen Neetze und Neu Neetze am 20.4.1962, Aufnahme Harald O. Kindermann

Die Bedeutung der Bleckeder Kleinbahn seit 1919



Mobilität für den Landkreis Lüneburg



Bahnhof Bleckede, Elbe

Herausgeber: Arbeitsgemeinschaft Verkehrsfreunde Lüneburg e.V.

beitsgemeinschaft Verkehrsfreunde Lüneburg e.V. (AVL). Die vom Verkauf der Bücher erzielten Überschüsse gehen vollständig auf das AVL – Vereinskonto. Sie werden je nach Bedarf zur Erfüllung der in der Satzung festgelegten Vereinsziele verwendet. Dazu zählen die Aufarbeitung und Erhaltung historischer Schienenfahrzeuge (HEIDE-EXPRESS), der Erhalt des historischen Stellwerks „Lnw“ und die Weiterentwicklung einer Modellbahnanlage.

Das Autorenteam Dr. Richard Bolek, Manfred Buttgerit, Max Demmler